



Lázkem

k porozumění



## RODIČE DÍTĚTE SE SLUCHOVÝM POSTIŽENÍM: JAK NA NÁSTUP DO ZÁKLADNÍ ŠKOLY



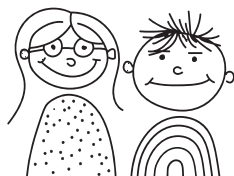
NO JO, ALE DO JAKÉ? A CO JE NEJLEPŠÍ?

HURÁ! PŮJDU  
DO ŠKOLY!



OTÁZEK JE MNOHO... PORÁDĚTE SE S ODBORNÍKY A HLAVNĚ SPOLU, KDE BUDE DÍTĚTI SE SLUCHOVÝM POSTIŽENÍM NEJLÉPE.

ZÁLEŽÍ NA TOM, JAK VAŠE DÍTĚ KOMUNIKUJE, JAKÉ ŠKOLY MÁTE V OKOLÍ SVĚHO BYDLIŠTĚ, CO DOPORUČÍ SPC...



ROZHODNUTO, VYBRALI JSME ŠKOLU V MÍSTĚ BYDLIŠTĚ.

JESTLI JE ŠKOLA SPÁDOVÁ, MUSÍ VÁS PŘIJMOUT. POKUD ŠKOLA SPÁDOVÁ NENÍ, ROZHODUJE ŘEDITEL.



Kontaktujte SPC pro sluchové postižené a objednejte se na vyšetření.

SPC vytvoří zprávu a předběžné doporučení.

K zápisu vezměte předběžné doporučení a další dokumenty, které škola vyžaduje.

SPC komunikuje se školou a upřesňuje obsah doporučení.

PROSINEC

LEDEN

ÚNOR

BŘEZEN

DUBEN

KVĚTEN

ČERVEN

Nejpozději do konce února absolvujte speciálně-pedagogickou diagnostiku v SPC pro sluchové postižené.


SPC vydá Doporučení školského poradenského zařízení pro vzdělávání.



EVROPSKÁ UNIE  
Evropské strukturální a investiční fondy  
Operační program Výzkum, vývoj a vzdělávání



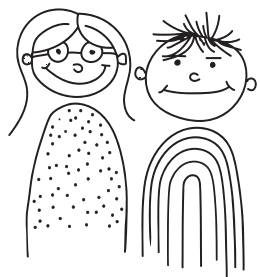
MINISTERSTVO ŠKOLSTVÍ,  
MLÁDEŽE A TĚLOVÝCHOVY



ABY SE PŘEDEŠLO PŘÍPADNÝM NEDOROZUMĚNÍM, JE NEJLEPŠÍ, KDYŽ SI S VYBRANOU ŠKOLOU DOMLUVÍTE SCHŮZKU.



MŮŽETE SE SETKAT PŘED ZÁPÍSEM ČI PO ZÁPISU, TO ZÁLEŽÍ NA ČASOVÝCH MOŽNOSTECH VÁS A ŠKOLY.



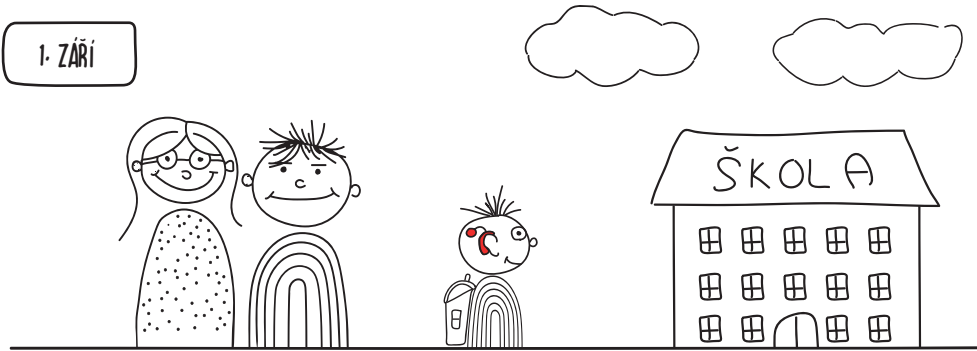
A CO MÁME NA SCHŮZCE ŘEŠIT?

NO PŘEDEVŠÍM SE TAM JDETE SEZNÁMIT.



POVÍDEJTE SI O TOM, JAK DÍTĚ KOMUNIKUJE, JAKÉ POUŽÍVÁ KOMPENZAČNÍ POMŮCKY A JAK FUNGUJÍ. NÁZORNĚ JIM PŘEDVEĎTE ZÁKLADNÍ OBSLUHU KOMPENZAČNÍ POMŮCKY. POUŽÍVÁTE-LI JEDNORÁZOVÉ BATERIE, NAVRHNĚTE JIM, ŽE NECHÁTE JEDNO NÁHRADNÍ PLATO VE ŠKOLE. NECHTE DÍTĚ, ABY SE SEZNÁMILO S UČITELEM, ABY MOHL POZNAT JEHO ZÁJMY A KOMUNIKAČNÍ POTŘEBY.

1. ZÁŘÍ



PO NÁSTUPU DÍTĚTE DO ŠKOLY, NAPŘÍKLAD NA TŘÍDNÍCH SCHŮZKÁCH, MŮŽETE OSTATNÍM RODIČŮM VYSVĚTLIT, CO MÁ VAŠE DÍTĚ ZA UCEM, ABY SE Z TOHO NEDĚLALA VELKÁ VĚDA.



POŽÁDEJTE TŘÍDNÍ UČITELKU VAŠEHO DÍTĚTE, ABY SI O JEHO KOMUNIKAČNÍCH POTŘEBÁCH PROMLUVILA I S DALŠÍMI PEDAGOGY ŠKOLY. TI BY SE POTÉ MĚLI O PROBLEMATICE SLUCHOVÉHO POSTIŽENÍ CITLIVĚ ZMÍNIT TAKÉ VE SVÝCH TŘÍDÁCH.



**S učitelem si najdete způsob, jak si vyměňovat informace.**

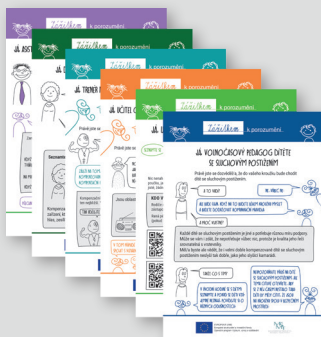
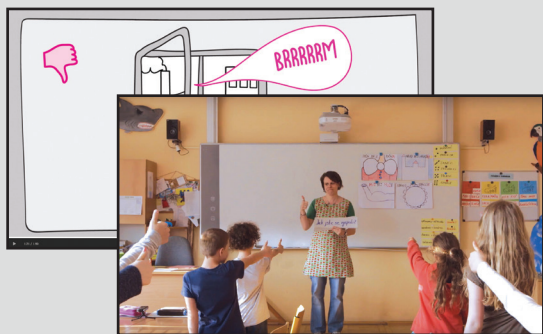
1. Pravidelně se všichni spolu setkávajíte a povídejte si o tom, jak se ve škole daří a co je potřeba zlepšit.
2. Průběžně si vyměňujete informace pomocí notýsku.
3. Domácí příprava pomůže dítěti lépe se orientovat v učivu.
  - a. S dětmi si povídejte.
  - b. Rozšiřujte jeho slovní zásobu.
  - c. Doptávejte se na porozumění.

ČJ PŘÍŠTÍ TÝDEN: PŘIROVNÁNÍ- NAPŘ.: BYSTRÝ JAKO LIŠKA, POMALÝ JAKO ŠNEK.	AJ: ZPÍVALI JSME PÍSEŇ JINGLE BELLS. <i>Děkuji. Kde najdu text?</i> NAJDĚTE SI TO NA <a href="http://WWW.KOLEDY.CZ">WWW.KOLEDY.CZ</a>
---	--

*Děkuji, procvičovali jsme.*



V rámci projektu Zážitek k porozumění vznikla řada informačních brožurek pro učitele, asistenty pedagoga, učitele jazyků, tělocvikáře, družináře a volnočasové pedagogy. Tyto brožurky si můžete stáhnout na našich webových stránkách. Naleznete tam také animace, videohospitace a metodiky, které můžete učitelům nabídnout.



Další informace najdete zde:



animace



metody



videohospitace



## KONTAKT



Mgr. Leona Pejcharová  
vedoucí projektu  
[lpejcharova@isheureka.cz](mailto:lpejcharova@isheureka.cz)

Mgr. Marína Štibrányi  
hlavní metodička  
[mstibranyi@isheureka.cz](mailto:mstibranyi@isheureka.cz)



[www.zazitek.zsheureka.cz](http://www.zazitek.zsheureka.cz) FB: @zazitkemkporozumeni



EVROPSKÁ UNIE  
Evropské strukturální a investiční fondy  
Operační program Výzkum, vývoj a vzdělávání



MINISTERSTVO ŠKOLSTVÍ,  
MLÁDEŽE A TĚLOVÝCHOVY

